

# 掌握雙語教育的脈動

## Synergizing Bilingual Education



高雄市英語  
教學資源中心

高市英語教學資源中心

# 報告題綱

## Content of Report



About KETRC

高雄市英資中心組織  
及推動業務介紹

Bilingual projects

雙語教育計畫  
部領與本市試辦計畫

TFETP & ELTA

外籍英語教學人員  
樣態說明與提醒

Teaching Resources  
from KETRC

本市英資中心雙語  
教學資源



高雄市英語  
教學資源中心  
Kaohsiung English Teaching Resource Center

1

about KETRC

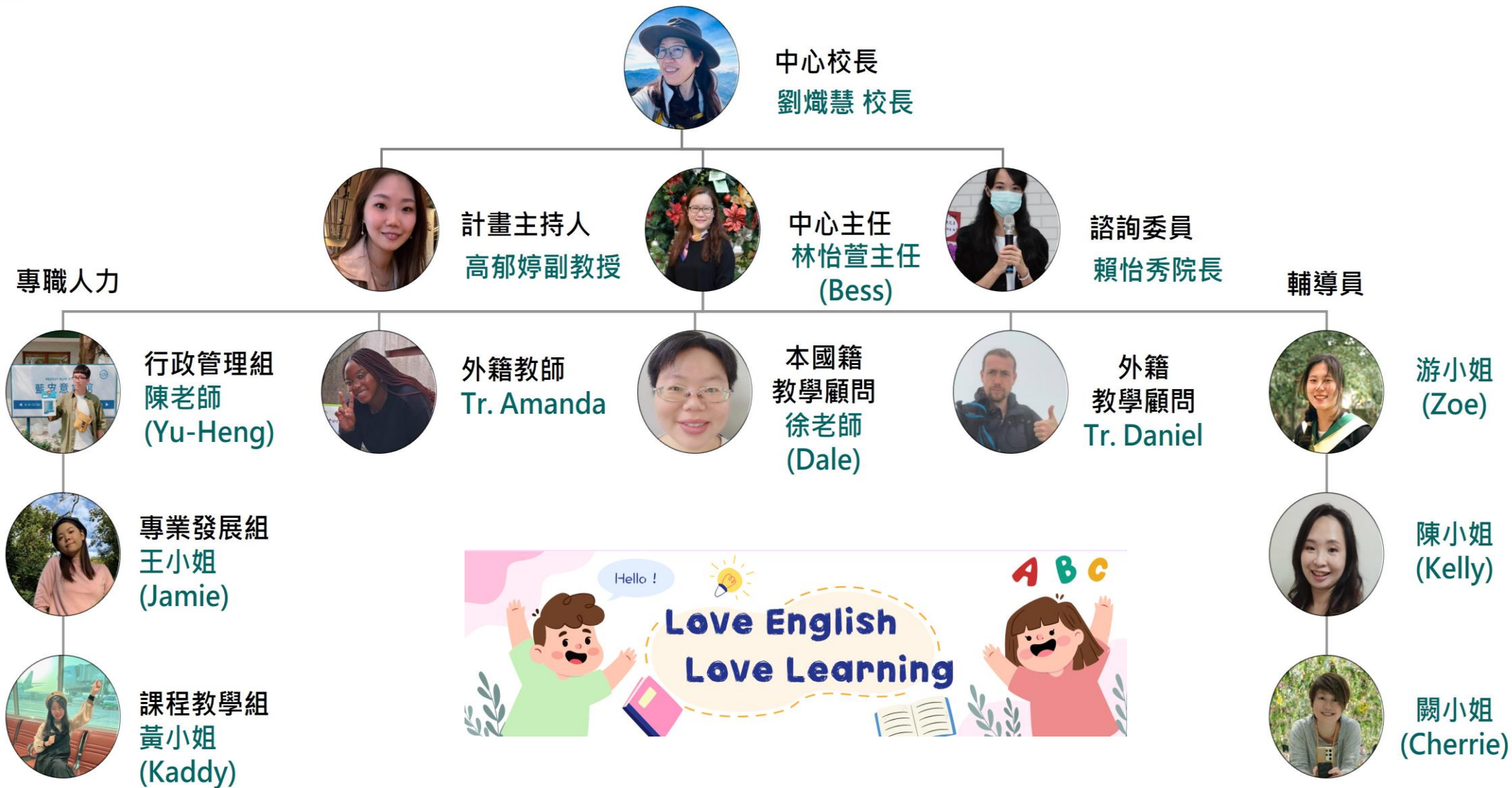
# 高雄市英資中心 組織及推動業務 介紹

## 高雄市政府教育局英語教學成效推動小組組織架構

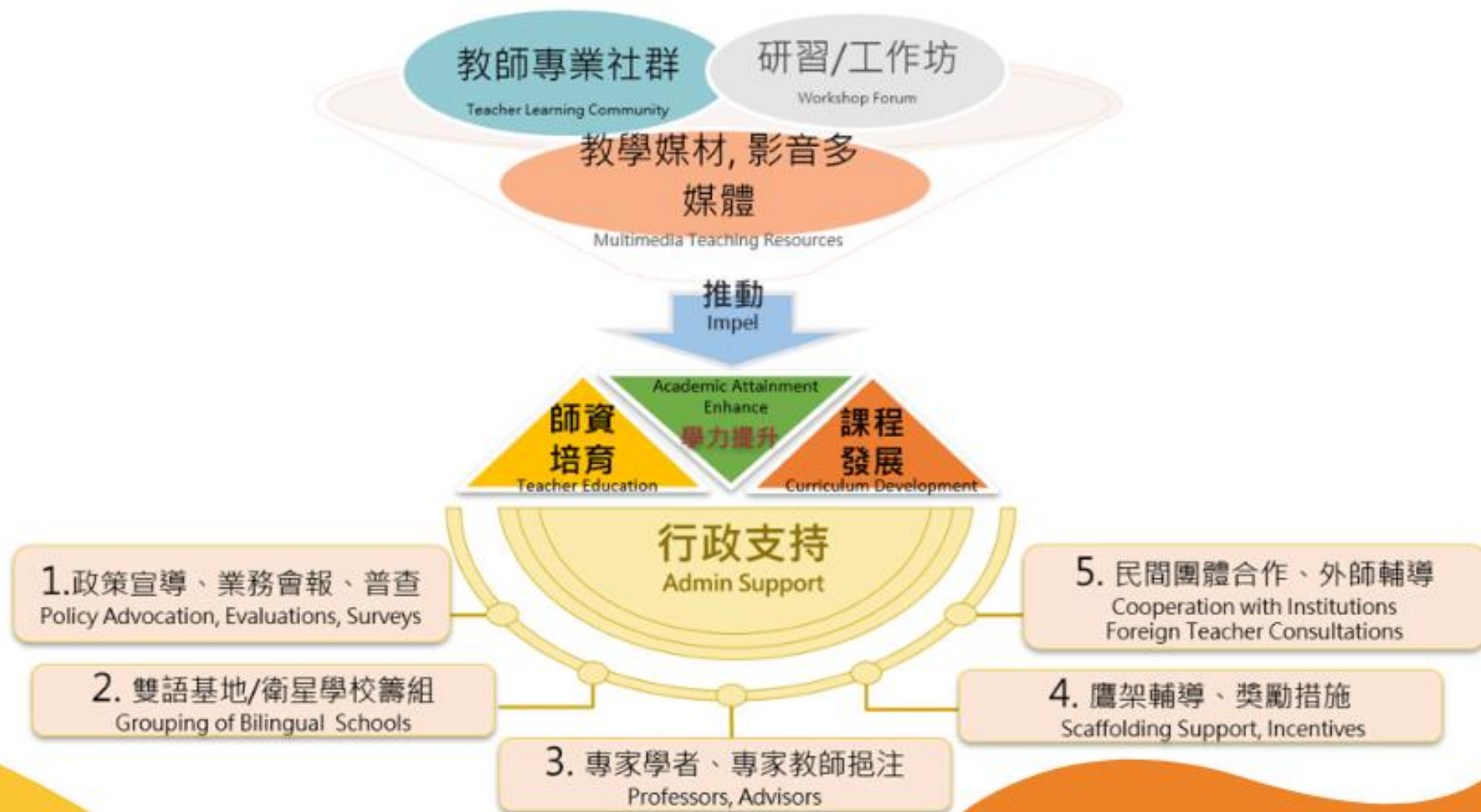


# 112學年度高雄市英語教學資源中心組織架構與成員

## Members of Kaohsiung English Teaching Resource Center



# 高雄市英語教學資源中心規劃策略圖



# 高雄市英語教學資源中心主要任務



各項英語政策



英語閱讀活動



國中小學生英語  
學習成效統計



英資中心網站



各項補助計畫

口說英語展能樂學、全英語授課、  
部分領域雙語、英語融入彈性、  
TFETP、ELTA、公立國中小學校與  
國外姐妹校互惠機制、遠距教學  
提升英語能力暨陪伴英語學習

2



# Bilingual Education projects

## 雙語教育計畫

資源類別	雙語教學相關計畫	國小階段	國中階段	主責單位
課程活動	*補助國民中小學部分領域課程雙語計畫(包含教師社群、增能)	√	√	小教科
	英語行動車(外籍教學人員安排主題式課程教學)	√	√	資國科
	第一學習階段結合英語文跨領域課程試辦計畫	√		小教科
	國際英語村	√		資國科
	雙語社團計畫(免申請)	√	√	資國科
雙語共備人力資源	*擴大引進外籍英語教學人員計畫-一般型/計畫型補助款外師(TFETP)-英語教學	√	√	小教科
	*引進部分工時外籍英語教學助理計畫(ELTA)-英語教學	√	√	小教科
	*美籍英語教學人員獎學金計畫(ETF)-英語教學	√	√	小教科
	外國學生合作交流計畫	√	√	資國科
教師增能	*中小學雙語教學在職教師增能學分班	√	√	小教科
	雙語師培研習工作坊	√	√	小教科/國中科
	*課室英語研習	√	√	小教科
	*英語融入彈性課程研習	√	√	小教科
	國中學校雙語教育整合推動計畫-雙語教師共備支持社群		√	國中科
教材	高雄市國民小學英語文暨彈性學習課程教學補充指引	√		小教科

# 雙語教學計畫

## Bilingual teaching program

-  **國教署:國民中小學部分領域課程雙語教學實施計畫**  
**Ministry of Education:**  
**Implementation Plan for Bilingual Teaching in Certain Fields of Primary and Secondary Schools**
-  **高雄市:第一學習階段結合英語文之跨領域課程試辦計畫**  
**Interdisciplinary Curriculum Pilot Program Integrating English Language in the first stage of study**

# 國中小學部分領域課程雙語教學實施計畫

## 實施領域

國教署補助

- **新申辦、續辦學校：**  
**藝術、健體、綜合、科技領域/科目**
- **新申辦學校：**  
得申請於「**校訂課程**」(彈性課程，包含跨領域統整性主題/專題/議題探究課程及社團活動)實施雙語教學。

# 國中小學部分領域課程雙語教學實施計畫

國教署補助

## 辦理原則

- 課程內容-以各領域/課程核心素養為主，  
核心概念以國語文說明
- 課室英語-教師能教學生聽得懂；  
中文為主英文為輔
- 不得強制要求學生全程使用英語或設定使用英語比率，亦不得進行英語能力評量

# 國中小學部分領域課程雙語教學實施計畫

## 申請要件

國教署補助

- 領域/學科教師具雙語教學意願
- 經學校課程發展委員會通過
- 組成行政教師團隊專業社群
- 授課教師須為編制內教師
- 授課教師具B1英檢者優先



# 第一學習階段結合英語文之跨領域課程 試辦計畫

高市教育局補助

## 實施原則與方式

- 須於**正課時間(第1-7節)**辦理
- 學校衡酌**師資與校訂課程規劃**後，得以提出申請**第一學習階段每班每週增加一節結合英語文之跨領域課程**。



# 第一學習階段結合英語文之跨領域課程 試辦計畫

高市教育局補助

## 經費補助

- 倘校內無編制內正式教師可執行本案計畫，得聘請代課教師以協同教學方式執行，並由本局補助鐘點費
- 補助勞健保
- 教材教具費、資料蒐集費、雜支

3

TFETP & ELTA

# 外籍英語教學人員 樣態與提醒

# 外籍英語教學人員樣態

外師

有教師證

TFETP計畫

教學助理

尚無教師證

全時

TFETP計畫

部分  
工時

ELTA計畫

# 注意事項

- TFETP外籍教學人員均須與英語文教師**協同教授英語**，**不可獨立授課**。其目的為協助本國教師進行英語教學，**範圍包括部定英語課程**，**其他科目僅能進行課程共備**，不得教授雙語或跨領域學科。
- ELTA教學助理不得進行部定課程教學(主教)，僅可針對**英語聽說教學**活動擔任**協同教學助理**。



4

## Teaching Resources from KETRC

本市英資中心  
雙語資源

# 雙語教育教師增能資源

## Bilingual education teacher professional development resources

### CLASSROOM ENGLISH

#### 課室英語 種子講師培訓

**SATURDAY, 13 APRIL 2024** | **START AT 09:20AM - 16:40PM**

**楊岳龍** 助理教授  
國立中正大學語言中心

**報名資格：**  
B2級以上之正式教師

報名掃我！

*Daniel Yang*

CLS, NCCU

### 英語融入彈性課程

國小場 【4215377】  
時間：113年5月8日(三) 14:00-16:30  
地點：線上Google Meet  
講師：高雄市三民區東光國小蔡瑞芬老師

主題：  
【高雄市國民小學英語文暨彈性學習課程教學補充指引—山河海市】「市」的實際演練分享

1. 執行過程甘苦談
2. 前人種樹、後人乘涼—執行上的重要建議
3. 線上QA時間

### 英語融入彈性課程

國中場 【4215356】  
時間：113年5月21日(二) 14:00-16:30  
地點：線上Google Meet  
講師：新北市江翠國中吳芳蕙老師

主題

- 中師外師大聯盟—課程、活動無阻礙
- 1. 我與外師的協同教學
- 2. 加乘的教學來自良好的溝通
- 親愛的學生，我們把SDGs議題變有趣了！
- 1. 英語融入國際教育議題真的很簡單
- 2. 外師也ok的SDGs議題



# 雙語教育教師增能資源

Bilingual education teacher professional development resources



2023  
雙語教學領航研討會

The 2023 Conference on Piloting Bilingual Instruction

時間 112年11月24日(星期五) 地點 高雄圓山大飯店 5F 龍鳳廳

高雄市政府教育局  
Kaohsiung City Government Education Bureau

高雄市英語教學資源中心  
Kaohsiung English Teaching Resource Center




2024  
國際共備  
X  
教學實務 研討會



The 2024 International Conference  
on Bilingual Education  
and Collaborative Teaching

5/10 Fri. 9:00-16:00  
國立科學工藝博物館(南館)演講廳  
Auditorium, South Complex of the  
National Science and Technology Museum

# 雙語教育教師增能資源

## Bilingual education teacher professional development resources

雙語教學諮詢課程 Bilingual Education Consultation Classes			
講師: 高雄市英資中心 ELTA 外籍教學顧問 Daniel Juckes Speaker: ELTA Foreign Teaching Adviser at the KETRC, Daniel Juckes 會議室連結 Meeting Room Link <a href="https://meet.google.com/tuo-pvcb-bcq">https://meet.google.com/tuo-pvcb-bcq</a>			
			
場次 No.	日期/時間 Date/Time	主題 Topic	Course Number 課程代碼
1	10/11 Wed.	<b>Co-teaching &amp; Reflective Teachers</b> Co-teaching models, FET-LET partnerships, and engaging in critical reflective practice	4046164
2	11/08 Wed.	<b>Classroom Communication</b> Develop Teacher Language Awareness (TLA), reduce Teacher Talking Time (TTT), & increase L2 output	4046194
3	12/13 Wed.	<b>Blended Learning</b> Explore how authenticity, digital resources & technology optimize the learner's experience.	4046240
4	12/27 Wed.	<b>Content-based instruction (CBI) in Practice</b> Observe variations of content-driven English instruction and practical applications for your context	4046203
5	2024 01/10 Wed.	<b>Focus on Oral Fluency</b> A look at interactive tasks to facilitate oral fluency by integrating listening, speaking, reading, and writing.	4046275

ELTA 教學助理增能研習 ELTA's Professional Development & Teacher Training			
講師: 高雄市英資中心 ELTA 外籍教學顧問 Daniel Juckes Speaker: ELTA Foreign Teaching Adviser at the KETRC, Daniel Juckes 報名 Register <a href="https://forms.gle/YZA6e7DVR1i16wvx7">https://forms.gle/YZA6e7DVR1i16wvx7</a>			
			
場次 No.	日期/時間 Date/Time	主題 Topic	會議室連結 Meeting Room Link
2	10/20 Fri.	<b>Co-teaching, Communication &amp; RP</b> Co-teaching models, communicating in the schools, and reflective practice	
3	11/01 Wed. 11/03 Fri.	<b>Communicative Activities</b> Fun, effective ways to stimulate your class, adapting activities, and lesson integration.	<a href="https://meet.google.com/tuo-pvcb-bca">https://meet.google.com/tuo-pvcb-bca</a>
4	12/06 Wed. 12/08 Fri.	<b>Locating &amp; Adapting Resources</b> Exploring resources for your classes, and how to adapt and use them effectively.	
5	113年 01/03 Wed. 01/05 Fri.	<b>The Guide on the Side</b> Transitioning from a teacher-centered to a student-centered class, monitoring & providing feedback.	
實體工作坊 Face to Face Workshop			地點 Location
1	10/18 Wed. 13:50-17:20	<b>Orientation: Co-teaching, Communication, and Reflective Practice</b> Our support for ELTAs, co-teaching models, communicating with schools, and reflective practice.	鳳山區曹公國小 Caogong Elementary School
6	01/12 Fri. 13:50-17:20	<b>Teaching Simulation Workshop</b> Collaborative lesson planning, activity demonstrations & camp design.	鳳山區曹公國小 Caogong Elementary School

### 112-2

#### ELT & CLIL PROFESSIONAL DEVELOPMENT WORKSHOPS

POWERED BY KETRC



3/20 Wed. 13:50-15:50 (線上)  
ELT: Classroom Management  
研習代碼 4246853

3/26 Tue. 13:50-15:50 (線上)  
CLIL: Principles of CLIL & Skill Development  
研習代碼 4246858

4/3 Wed. 13:50-15:50 (線上)  
ELT: Presenting & Practicing New Language  
研習代碼 4246863

4/23 Tue. 13:50-15:50 (線上)  
CLIL: CLIL Lesson Preparation  
研習代碼 4246871

5/1 Wed. 13:50-15:50 (線上)  
ELT: Developing & Integrating Language Skills  
研習代碼 4246877

5/14 Tue. 13:50-15:50 (線上)  
CLIL: CLIL Lesson Delivery & Assessment  
研習代碼 4246880

實體

8/28 Wed. 8:50-16:00  
Face to Face workshop: Micro-teaching  
研習代碼 4246910



# 高雄市英語教學資源中心辦理本市雙語師培(南高雄場)

## 一、辦理時間:

初階

113年4月19日、4月24日、5月3日、5月16日、5月17日、5月24日

進階

113年7月1日、7月2日、7月5日

## 二、辦理地點:

小港區華山國小

## 三、參與對象:

本市公私立國小「非英語專長之雙語教師」為優先培訓對象(包含正式、代理、代課教師、實習教師)。

## 四、報名時間:

即日起自113年3月22日(星期五)

在職進修網報名期限：113年4月12日(星期五)

課程代碼：初階課程：4201794，進階課程：4201797



# 高雄市國民小學英語文暨彈性學習課程教學補充指引



此「高雄市國民小學英語文暨彈性學習課程教學補充指引」乃依據

1. 本市在地特色，提供與在地化相關之教學輔助資源、媒材等，
2. 強化學習與生活經驗之連結，促進學生英語應用於日常生活能力，
3. 促進教師活化英語課程與教學，提供本市不同行政區英語教育推動之指引。

# 高雄市國民小學英語文暨彈性學習課程教學補充指引

## -課程架構大系統

主題 年級 地理	Neighbor Food (Cuisine, agriculture /fishery/animal husbandry produces) 高雄特色- 美食、農漁牧產品		Kaohsiung Special (landmark, environment, transportation) 高雄特色-地標(高雄夯景點)、交通、 環境(地景生態遊)		Kaohsiung Culture (Historic Sites/Festival) 高雄特色- 節慶、歷史與文化	
	一	二	三	四	五	六
Mountain 山	農牧產與食物		地景與生態		原住民文化	歷史故事
	高山區	丘陵區	高山區	丘陵區	高山區	丘陵區
River 河	河川沿岸美食		地標與河上活動	動物生態	生態環境	周邊地標
	鳳山溪	愛河	愛河	二仁溪	二仁溪	鳳山曹公圳
Ocean 海	海洋資源(生物/食品)與(環境/生態)永續		海洋休閒(景點+休閒活動)		海洋文化 (民俗信仰與祭典)	海洋文化 (商業活動)
	海洋資源	特殊漁獲	大家來逛魚市場	擁抱大自然、 漁村風光	特殊節日	高雄港-國際貿易 地位與商業活動
City 市	生活圈美食		大眾運輸		文化、古蹟與節慶	
	三山生活圈	南北高生活圈	南北高生活圈 metro Kao	碳 Go 高雄(低碳)- 大眾運輸	三山生活圈	南北高生活圈



# 高雄市英語教學資源中心網站

<https://english.tgp.kh.edu.tw/>

高雄市英語教學資源中心

活動快訊 Activity Information

- 2024-02-27 **【新聞】**【新聞】112學年度高雄市英語中心輔導員1名
- 2024-02-26 **【新聞】**113年校訊 - 實踐中、地利地、利權利和利他公益活動113年2月8日(星期三) - 獲得全場稱讚之新年度活動!
- 2024-01-15 **【新聞】**師範大學英語系及學前教育系舉辦「113年度「Cool English」學生學習活動」,獲得特等1名、動動學生獎優等獎等!
- 2024-02-27 **【新聞】**112學年度高雄市英語中心輔導員1名

承辦人登入 Staff Login

帳號:

密碼:

活動快訊 Activity Information





# 高雄市英語教學資源中心社群平台

• FB (請認明中心logo)

<https://www.facebook.com/profile.php?id=61555374807497>

IG:KETRC\_TW



# Thank you!



高雄市英語  
教學資源中心  
Kaohsiung English Teaching Resource Center