



◆◆◆113學年度國民小學 英語歌唱比賽領隊會議



時間：114.03.26 14:00起

會議流程

①

◆ 主席致詞

中心代理主任徐慧芝

②

◆ 各區比賽日期、場地
◆ 各區競賽順序

承辦人員黃郁婷

③

◆ 比賽辦法
◆ 填寫問卷

承辦人員黃郁婷



01

主席
致詞

ABC



02 各區比賽日期&地點

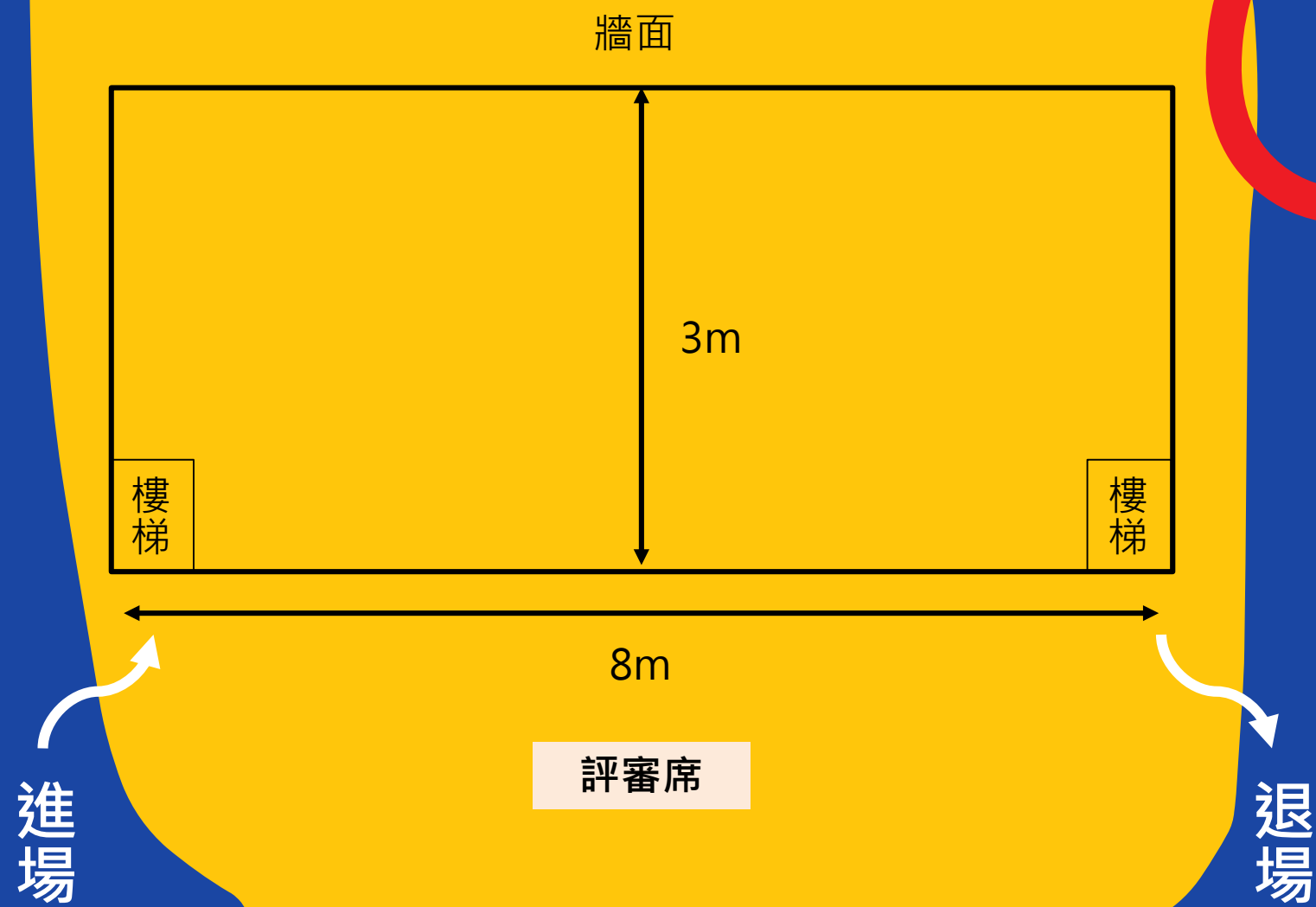
比賽日期	比賽分區	比賽地點
114.05.07	旗山區	旗山區旗山國小
	四維南區	小港區華山國小
	四維中區	苓雅區凱旋國小
114.05.14	四維北區	三民區鼎金國小
	岡山區	路竹區蔡文國小
	鳳山區	鳳山區中正國小



02 競賽場地

① 旗山區

舞台示意圖



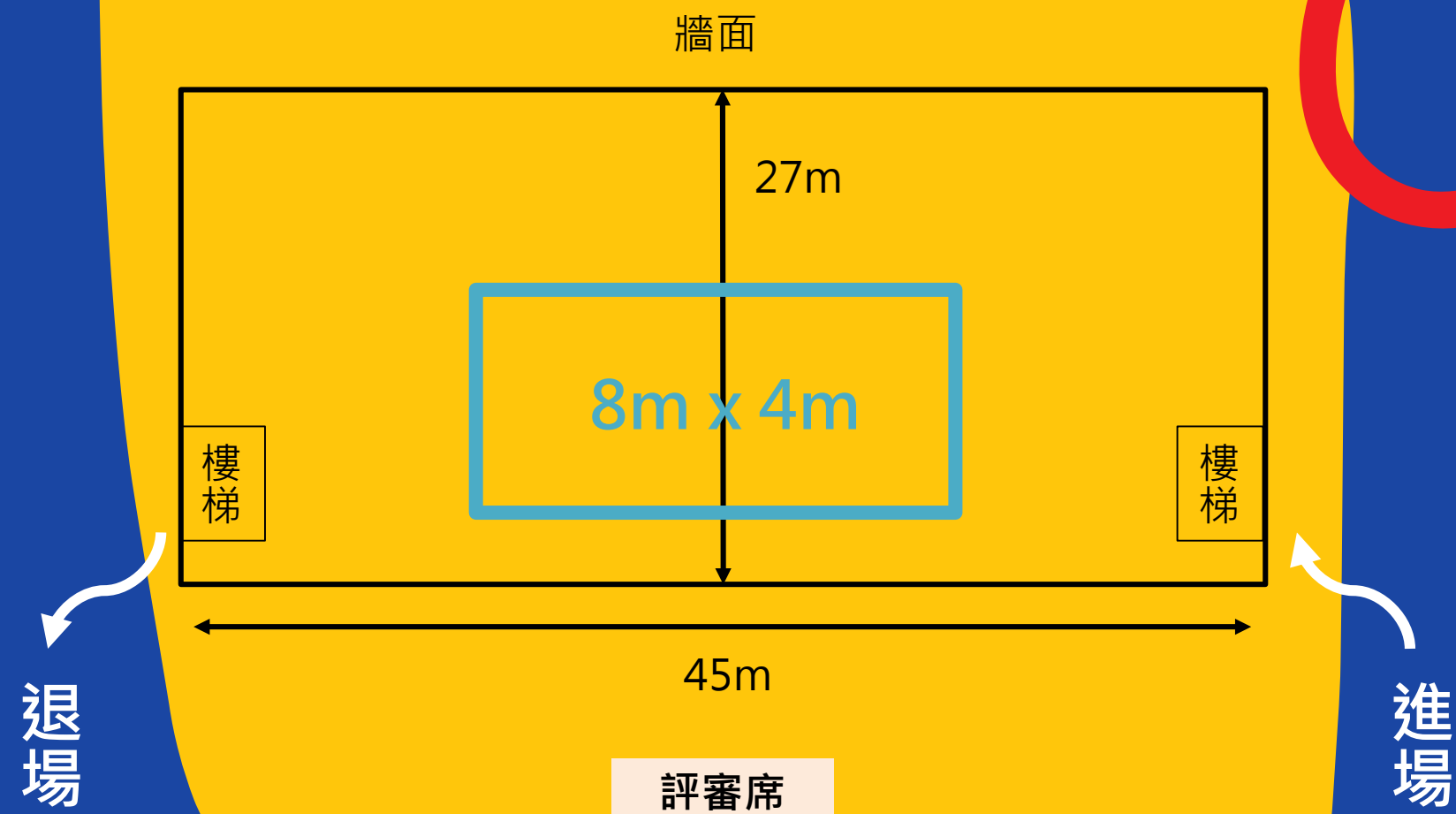
- 校內車位有限，若已滿位，請停放學校周邊收費停車格。
- 遊覽車建議停靠近旗山公園之中正路上。

停車說明

02 競賽場地

② 四維南區

舞台示意圖



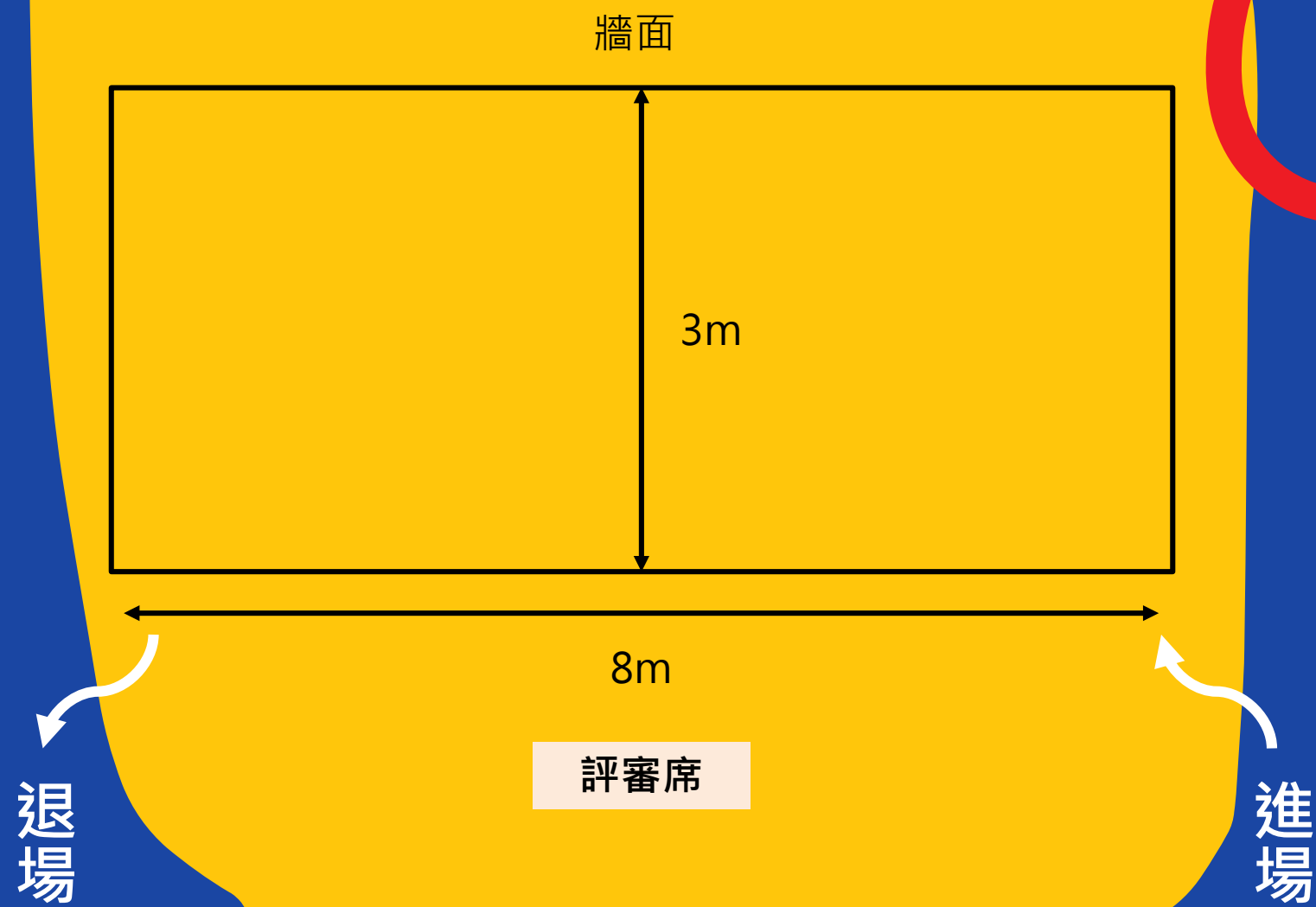
- 東側門進入校園為參賽學校小客車停放區。
- 校內車位有限，學校旁有多處收費停車場可供停車。

停車說明

02 競賽場地

③ 四維中區

舞台示意圖



- 因受限於校內腹地不足，校舍工程因素、憲政路路寬限制之故，本次比賽不開放校內停車。
- 請參賽學校車輛停放在學校附近停車格或是公、民營停車場，造成不便請見諒，謝謝配合。

停車說明

02 競賽場地

③ 四維中區

- 因受限於校內腹地不足，校舍工程因素、憲政路路寬限制之故，本次比賽不開放校內停車。
- 請參賽學校車輛停放在學校附近停車格或是公、民營停車場，造成不便請見諒，謝謝配合。

停車說明

公有停車場：正憲公有停車場、樂仁公有停車場。

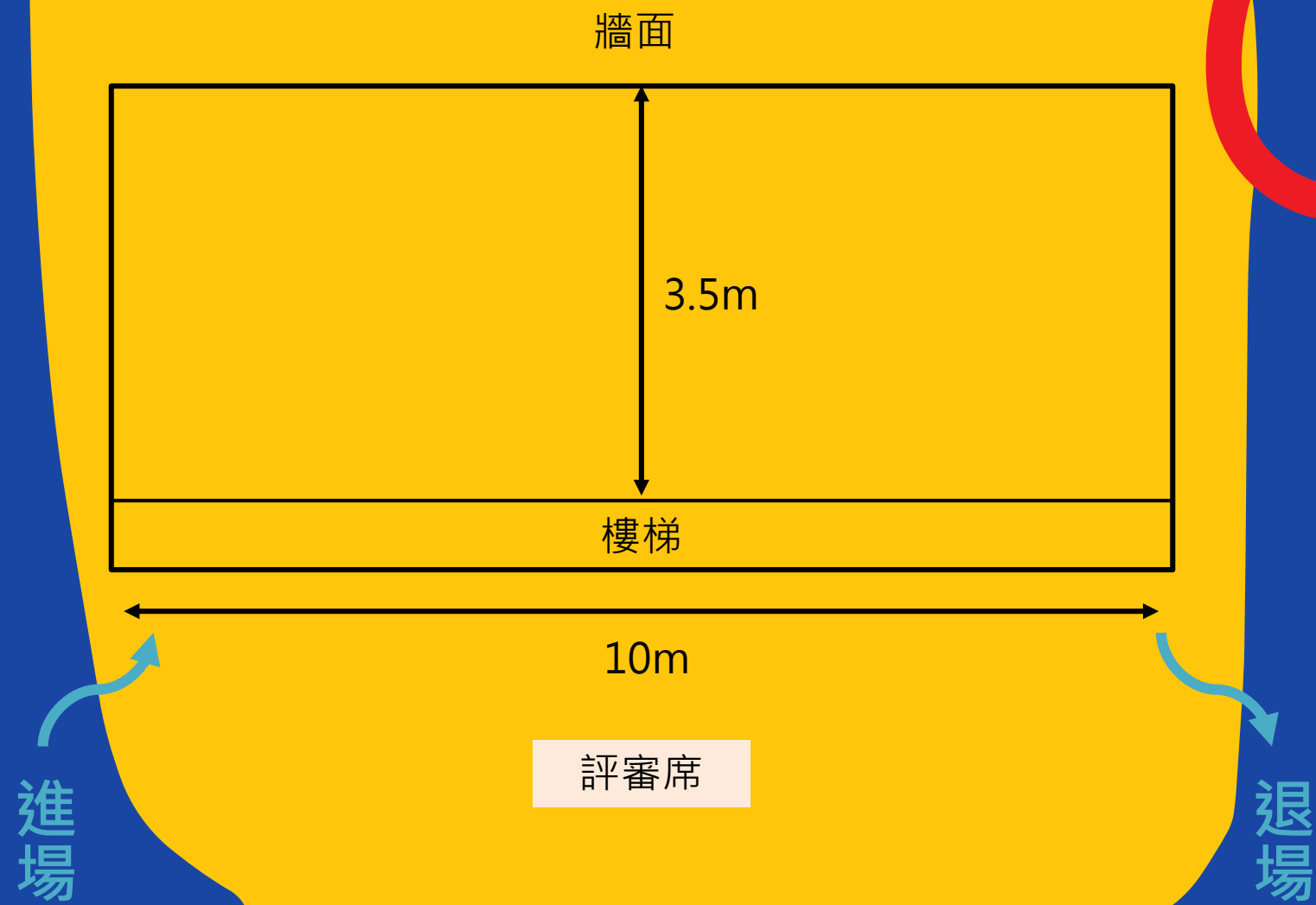
民營停車場：憲政憲昌停車場、寶盛停車場(凱國路)。

*以上停車場步行到學校約5-10分鐘路程。

02 競賽場地

④ 四維北區

舞台示意圖



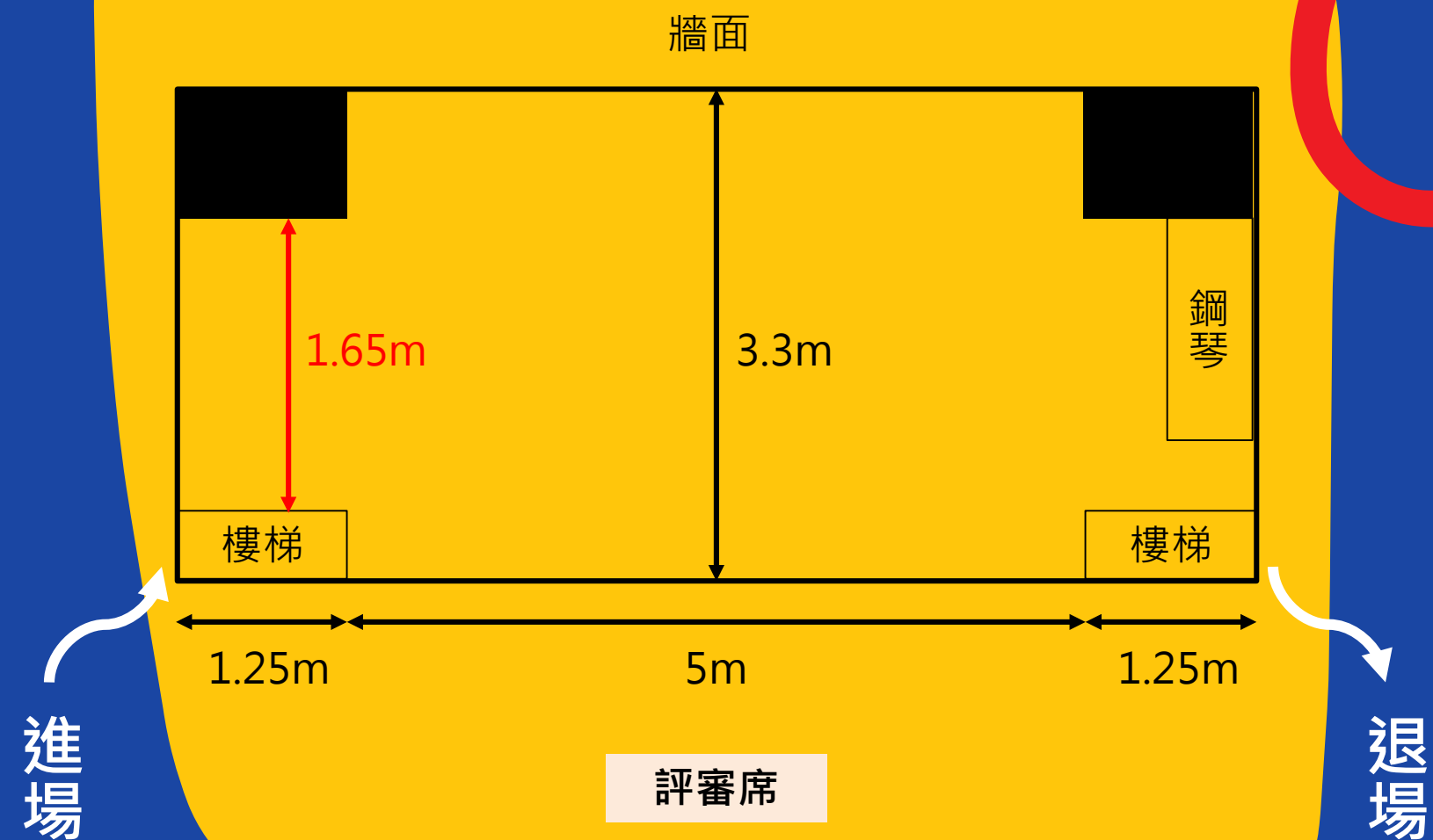
- 校內停車位有限，停完為止，大昌路上有很多停車格。
- 遊覽車只能在大門或大昌路暫停，校內不開放。
- 12:40~13:00為學校放學時間，請車輛暫停大昌路上，而參賽人員則由側門進入校園。

停車說明

02 競賽場地

⑤ 岡山區

舞台示意圖



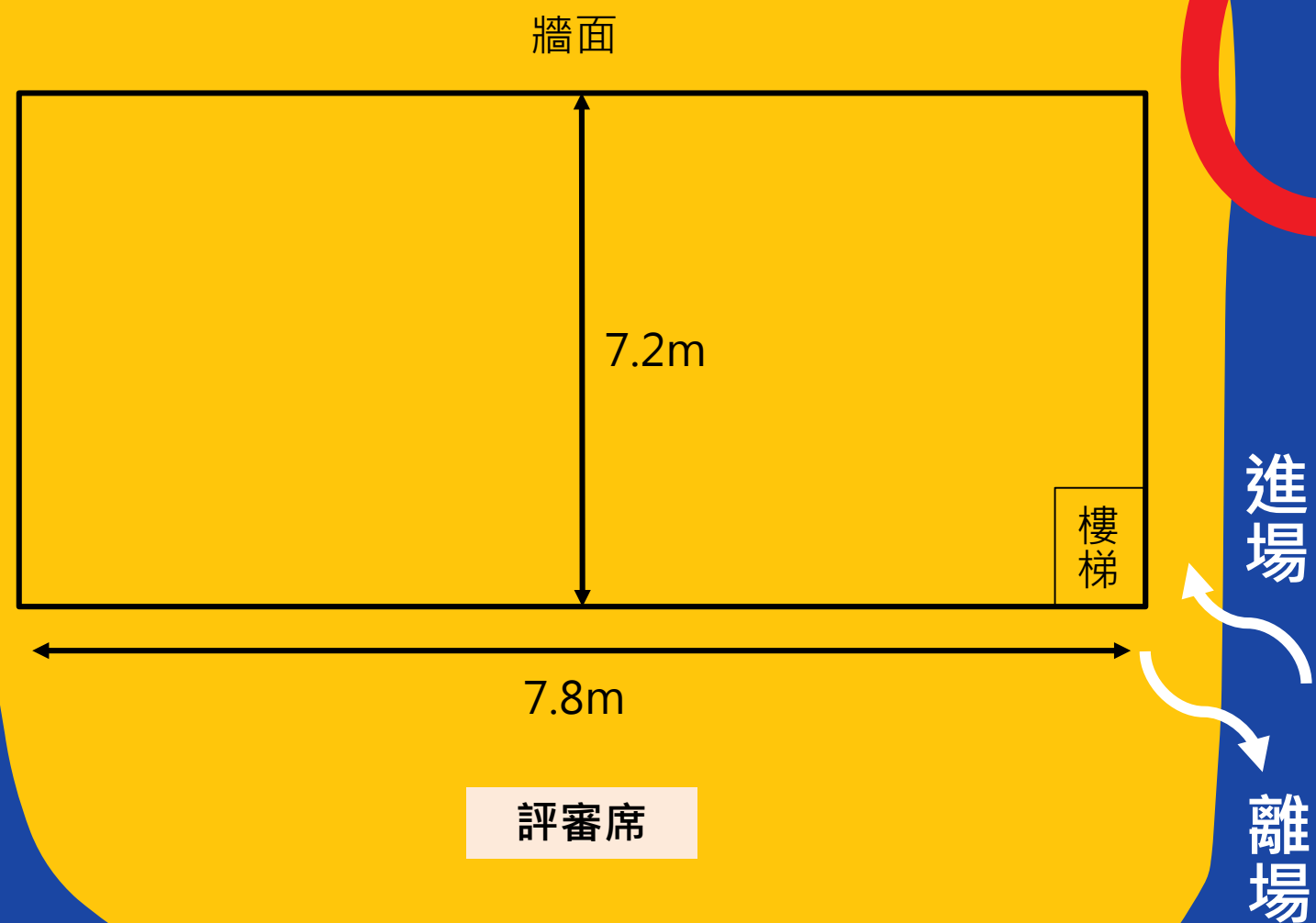
- 因籃球場剛整修完畢，本次比賽不開放校內停車，請見諒。
- 請參賽學校車輛停放在學校附近停車格或是延平路的俾亭收費停車場，謝謝配合。
- 由於蔡文國小大門(國昌路)車流量較多，請參賽人員由東側門(中和街)進入校園。

停車說明

02 競賽場地

⑥ 鳳山區

舞台示意圖



- 大門口左側可以臨時讓遊覽車下車。
- 入校門後向左轉為停車區，車位採先到先停，不開放遊覽車入內。
- 機車可停進校園內或停於校外大王椰子樹下。

停車說明

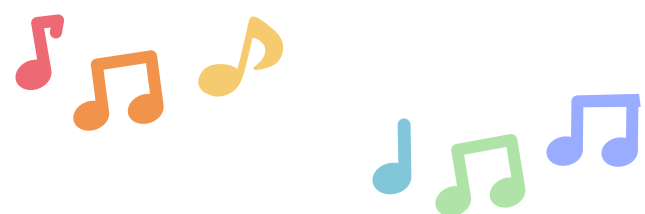
02 競賽場地

① 旗山區

A組 20校

B組 7校

合計27校



※以下為比賽預定時間(含轉場時間)，各校確切比賽時間依當日賽程情況為主。

A組					
組別	序號	行政區	學校名稱	預計開始時間	預計結束時間
A	1	美濃區	龍肚國小	13:00	13:07
A	2	美濃區	吉洋國小	13:07	13:14
A	3	田寮區	崇德國小	13:14	13:21
A	4	杉林區	杉林國小	13:21	13:28
A	5	燕巢區	深水國小	13:28	13:35
A	6	內門區	木柵國小	13:35	13:42
A	7	杉林區	月美國小	13:42	13:49
A	8	那瑪夏區	民生國小	13:49	13:56
A	9	桃源區	桃源國小	13:56	14:03
A	10	桃源區	樟山國小	14:03	14:10
中場休息 5mins				14:10	14:15
A	11	桃源區	寶山國小	14:15	14:22
A	12	六龜區	龍興國小	14:22	14:29
A	13	桃源區	建山國小	14:29	14:36
A	14	那瑪夏區	民權國小	14:36	14:43
A	15	燕巢區	金山國小	14:43	14:50
A	16	內門區	金竹國小	14:50	14:57
A	17	田寮區	新興國小	14:57	15:04
A	18	美濃區	東門國小	15:04	15:11
A	19	杉林區	新庄國小	15:11	15:18
A	20	美濃區	福安國小	15:18	15:25
中場休息 10mins				15:25	15:35
B組					
組別	序號	行政區	學校名稱	預計開始時間	預計結束時間
B	1	六龜區	新發國小	15:35	15:42
B	2	燕巢區	燕巢國小	15:42	15:49
B	3	燕巢區	安招國小	15:49	15:56
B	4	美濃區	中壇國小	15:56	16:03
B	5	旗山區	鼓山國小	16:03	16:10
B	6	美濃區	美濃國小	16:10	16:17
B	7	旗山區	旗山國小	16:17	16:24

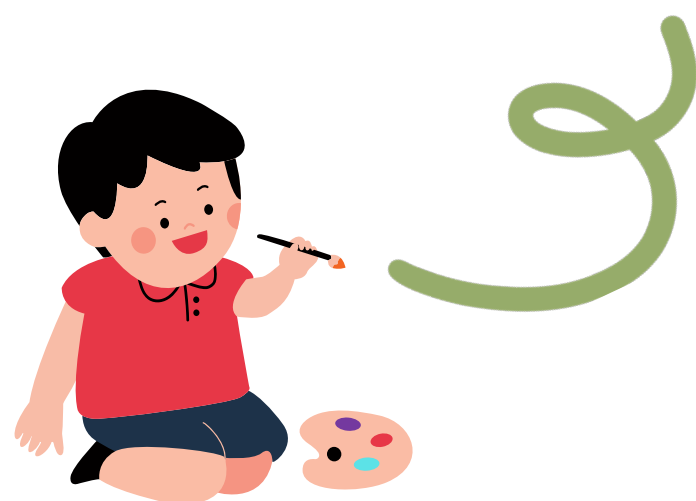
02 競賽場地

② 四維南區

A組 7校

B組 15校

合計22校



※以下為比賽預定時間(含轉場時間)，各校確切比賽時間依當日賽程情況為主。

A組					
組別	序號	行政區	學校名稱	預計開始時間	預計結束時間
A	1	前鎮區	獅甲國小	13:00	13:07
A	2	林園區	中芸國小	13:07	13:14
A	3	小港區	鳳鳴國小	13:14	13:21
A	4	鹽埕區	光榮國小	13:21	13:28
A	5	林園區	港埔國小	13:28	13:35
A	6	小港區	鳳林國小	13:35	13:42
A	7	旗津區	旗津國小	13:42	13:49
中場休息 10mins				13:49	13:59
B組					
組別	序號	行政區	學校名稱	預計開始時間	預計結束時間
B	1	林園區	林園國小	13:59	14:06
B	2	前鎮區	紅毛港國小	14:06	14:13
B	3	小港區	漢民國小	14:13	14:20
B	4	林園區	王公國小	14:20	14:27
B	5	小港區	鳳陽國小	14:27	14:34
B	6	小港區	明義國小	14:34	14:41
B	7	前鎮區	瑞祥國小	14:41	14:48
B	8	小港區	小港國小	14:48	14:55
中場休息 5mins				14:55	15:00
B	9	小港區	青山國小	15:00	15:07
B	10	小港區	桂林國小	15:07	15:14
B	11	前鎮區	光華國小	15:14	15:21
B	12	前鎮區	樂群國小	15:21	15:28
B	13	前鎮區	民權國小	15:28	15:35
B	14	小港區	華山國小	15:35	15:42
B	15	小港區	港和國小	15:42	15:49

02 競賽場地

③ 四維中區

A組 13校

B組 12校

合計25校



※以下為比賽預定時間(含轉場時間)，各校確切比賽時間依當日賽程情況為主。

A組					
組別	序號	行政區	學校名稱	預計開始時間	預計結束時間
A	1	前金區	建國國小	13:00	13:07
A	2	鼓山區	九如國小	13:07	13:14
A	3	左營區	永清國小	13:14	13:21
A	4	苓雅區	高師大附小	13:21	13:28
A	5	鼓山區	鼓山國小	13:28	13:35
A	6	鼓山區	中華藝校附設雙語小學	13:35	13:42
A	7	苓雅區	復華雙語小學	13:42	13:49
A	8	左營區	明德國小	13:49	13:56
A	9	苓雅區	成功國小	13:56	14:03
A	10	鼓山區	鼓岩國小	14:03	14:10
A	11	新興區	大同國小	14:10	14:17
A	12	左營區	舊城國小	14:17	14:24
A	13	新興區	新興國小	14:24	14:31
中場休息 10mins				14:31	14:41
B組					
組別	序號	行政區	學校名稱	預計開始時間	預計結束時間
B	1	鼓山區	大榮中學附設國小部	14:41	14:48
B	2	新興區	七賢國小	14:48	14:55
B	3	苓雅區	凱旋國小	14:55	15:02
B	4	左營區	新光國小	15:02	15:09
B	5	苓雅區	苓洲國小	15:09	15:16
B	6	左營區	福山國小	15:16	15:23
B	7	左營區	新莊國小	15:23	15:30
B	8	新興區	信義國小	15:30	15:37
B	9	左營區	新上國小	15:37	15:44
B	10	鼓山區	中山國小	15:44	15:51
B	11	鼓山區	龍華國小	15:51	15:58
B	12	左營區	新民國小	15:58	16:05

02 競賽場地

④ 四維北區

A組 20校

B組 8校

合計28校



※以下為比賽預定時間(含轉場時間)，各校確切比賽時間依當日賽程情況為主。

A組					
組別	序號	行政區	學校名稱	預計開始時間	預計結束時間
A	1	三民區	河濱國小	13:00	13:07
A	2	三民區	鼎金國小	13:07	13:14
A	3	三民區	河堤國小	13:14	13:21
A	4	仁武區	灣內國小	13:21	13:28
A	5	鳥松區	仁美國小	13:28	13:35
A	6	楠梓區	油廠國小	13:35	13:42
A	7	鳥松區	大華國小	13:42	13:49
A	8	仁武區	竹後國小	13:49	13:56
A	9	三民區	三民國小	13:56	14:03
A	10	楠梓區	翠屏國中小	14:03	14:10
中場休息 5mins				14:10	14:15
A	11	三民區	十全國小	14:15	14:22
A	12	仁武區	烏林國小	14:22	14:29
A	13	大社區	嘉誠國小	14:29	14:36
A	14	三民區	正興國小	14:36	14:43
A	15	仁武區	八卦國小	14:43	14:50
A	16	三民區	博愛國小	14:50	14:57
A	17	鳥松區	鳥松國小	14:57	15:04
A	18	楠梓區	援中國小	15:04	15:11
A	19	大社區	觀音國小	15:11	15:18
A	20	大社區	大社國小	15:18	15:25
中場休息 10mins				15:25	15:35
B組					
組別	序號	行政區	學校名稱	預計開始時間	預計結束時間
B	1	仁武區	登發國小	15:35	15:42
B	2	楠梓區	右昌國小	15:42	15:49
B	3	三民區	光武國小	15:49	15:56
B	4	三民區	民族國小	15:56	16:03
B	5	楠梓區	加昌國小	16:03	16:10
B	6	楠梓區	楠陽國小	16:10	16:17
B	7	三民區	陽明國小	16:17	16:24
B	8	三民區	莊敬國小	16:24	16:31

02 競賽場地

⑤ 岡山區

A組 16校

B組 14校

合計30校



※以下為比賽預定時間(含轉場時間)，各校確切比賽時間依當日賽程情況為主。

A組					
組別	序號	行政區	學校名稱	預計開始時間	預計結束時間
A	1	彌陀區	南安國小	13:00	13:07
A	2	阿蓮區	中路國小	13:07	13:14
A	3	永安區	永安國小	13:14	13:21
A	4	路竹區	下坑國小	13:21	13:28
A	5	茄萣區	成功國小	13:28	13:35
A	6	湖內區	文賢國小	13:35	13:42
A	7	阿蓮區	中路國小	13:42	13:49
A	8	茄萣區	砂崙國小	13:49	13:56
A	9	永安區	維新國小	13:56	14:03
A	10	阿蓮區	復安國小	14:03	14:10
中場休息 5mins				14:10	14:15
A	11	橋頭區	甲圍國小	14:15	14:22
A	12	岡山區	兆湘國小	14:22	14:29
A	13	永安區	新港國小	14:29	14:36
A	14	橋頭區	五林國小	14:36	14:43
A	15	茄萣區	興達國小	14:43	14:50
A	16	路竹區	竹瀝國小	14:50	14:57
中場休息 10mins				14:57	15:07
B組					
組別	序號	行政區	學校名稱	預計開始時間	預計結束時間
B	1	岡山區	前峰國小	15:07	15:14
B	2	橋頭區	興糖國小	15:14	15:21
B	3	岡山區	後紅國小	15:21	15:28
B	4	湖內區	大湖國小	15:28	15:35
B	5	橋頭區	仕隆國小	15:35	15:42
B	6	湖內區	明宗國小	15:42	15:49
B	7	橋頭區	橋頭國小	15:49	15:56
中場休息 5mins				15:56	16:01
B	8	岡山區	竹圍國小	16:01	16:08
B	9	茄萣區	茄萣國小	16:08	16:15
B	10	阿蓮區	阿蓮國小	16:15	16:22
B	11	岡山區	岡山國小	16:22	16:29
B	12	路竹區	路竹國小	16:29	16:36
B	13	岡山區	嘉興國小	16:36	16:43
B	14	路竹區	蔡文國小	16:43	16:50

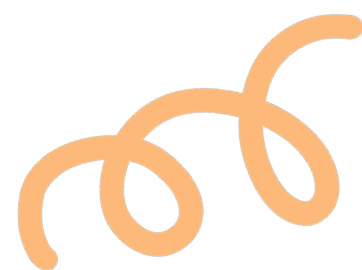
02 競賽場地

⑥ 鳳山區

A組 18校

B組 13校

合計31校



※以下為比賽預定時間(含轉場時間)，各校確切比賽時間依當日賽程情況為主。

A組					
組別	序號	行政區	學校名稱	預計開始時間	預計結束時間
A	1	鳳山區	大東國小	13:00	13:07
A	2	鳳山區	正義國小	13:07	13:14
A	3	鳳山區	文山國小	13:14	13:21
A	4	大寮區	忠義國小	13:21	13:28
A	5	大寮區	昭明國小	13:28	13:35
A	6	鳳山區	中崙國小	13:35	13:42
A	7	大樹區	龍目國小	13:42	13:49
A	8	大樹區	姑山國小	13:49	13:56
A	9	鳳山區	誠正國小	13:56	14:03
A	10	大樹區	溪埔國小	14:03	14:10
中場休息 5mins				14:10	14:15
A	11	大樹區	小坪國小	14:15	14:22
A	12	大樹區	水寮國小	14:22	14:29
A	13	大樹區	義大國際高中附設國小部	14:29	14:36
A	14	大樹區	興田國小	14:36	14:43
A	15	大樹區	大樹國小	14:43	14:50
A	16	大寮區	山頂國小	14:50	14:57
A	17	大寮區	翁園國小	14:57	15:04
A	18	鳳山區	曹公國小	15:04	15:11
中場休息 10mins				15:11	15:21
B組					
組別	序號	行政區	學校名稱	預計開始時間	預計結束時間
B	1	大樹區	九曲國小	15:21	15:28
B	2	鳳山區	鎮北國小	15:28	15:35
B	3	鳳山區	鳳山國小	15:35	15:42
B	4	大寮區	大寮國小	15:42	15:49
B	5	鳳山區	過埤國小	15:49	15:56
B	6	鳳山區	鳳西國小	15:56	16:03
B	7	鳳山區	中正國小	16:03	16:10
B	8	鳳山區	新甲國小	16:10	16:17
B	9	鳳山區	五福國小	16:17	16:24
B	10	鳳山區	文德國小	16:24	16:31
B	11	鳳山區	文華國小	16:31	16:38
B	12	鳳山區	忠孝國小	16:38	16:45
B	13	鳳山區	福誠國小	16:45	16:52

03

比賽 辦法



報到



比賽計時



評分項目



提醒事項



參加比賽隊伍請於比賽當日上台前
30分鐘完成報到!

①

比賽報到當日請務必確認指導老師姓名、
上台學生人數是否與參賽名冊相符。

(參賽名冊由承辦學校統一印製，各校毋須自行準備。)

②



若比賽當日遇到學生不舒服、生病、請假等因素而無法上台怎麼辦呢？

若有上述情形，請帶隊老師於報到時告知報到人員，並提供請假訊息(如家長留言、假單等)，以利報到人員能檢核上台學生人數，謝謝配合。





2. 比賽計時

人聲開始即開始計時，包含招呼語、結束感謝詞、邊哼歌邊上/下台，皆應計時，以第一位學生完全下台且無歌唱行為時結束計時。

①



每校表演時間至多6分鐘，提醒鈴於5分30秒時會響鈴1次，時間到則響鈴2次。



②

3. 評分項目

本次比賽為鼓勵學生開口說英語，提高學生英語學習興趣，比賽評分採標準參照，評分指標百分比為“英語發音與咬字”佔40%、“樂曲音準、音色與節奏”佔40%、“整齊度和整體表現”佔20%。

小提醒：佈景、服裝、道具、燈光.....等，
不列入評分項目！



3. 評分項目-扣分

①

表演時間逾時，每逾時30秒扣總平均1分，逾時不足30秒以30秒計。惟誤差在3秒內者，不予扣分。



②

為求比賽公平原則，參賽者若穿著顯示中英文校名、校徽之服裝上台，扣總平均3分。



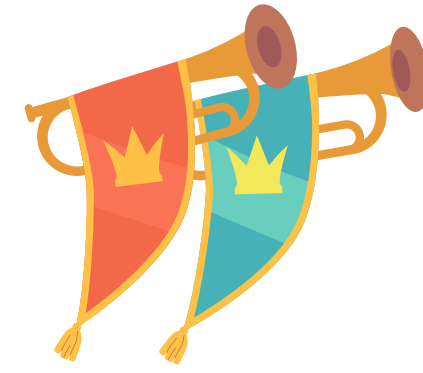
③

比賽時，參賽者僅可使用無音階節奏樂器伴奏或加入表演，若使用音階樂器，則扣總平均3分。





4. 提醒事項



1. 請學校核予比賽當日出席人員及帶隊老師公(差)假登記。
2. 競賽當日若遇天災或疫情等不可抗力之因素，主辦單位有權修正比賽相關辦法。若比賽前因災情嚴重交通無法行，致使學校無法參賽，應向主辦單位報備，視情況調整競賽日期。



4. 提醒事項

3. 各校若因報名資格不符、參賽人員不實且經查證屬實者，除取消比賽資格外，獲獎者取消其所獲獎項。
4. 比賽時除工作人員與在台上參賽之學校人員外，不開放其他人員進入比賽會場，以免干擾比賽進行。由承辦學校提供參賽學校人員(含指導教師、帶隊教師、備取學生及家長)觀眾證使得進入比賽會場，進入會場之人員以10人為限。



4. 提醒事項

⑤

請配合維持場地清潔與寧靜，比賽預備區內應保持肅靜，不得預演及練習，避免影響他人演出。

⑥

為考量參賽學生安全，請盡量減少於台上進行激烈或過大的動作(如踏步、跳躍等)。

⑦

比賽結果將於比賽隔日17點前公告至本市英資中心網站，請逕行查詢。



**DOES ANYONE
HAVE QUESTIONS?**

活動提問問卷



**THANK
YOU**

Presented By
English Education Resource Center

